

## AZtecOneGo with 10mm<sup>2</sup> SDD (Tabletop SEM 用)

- AZtecOneGo 시스템은 EDS 정성/정량 분석이 쉽고 편리한 AztecOne 소프트웨어와 안정적이고 정확한 10 mm<sup>2</sup> compact X-act Silicon Drift 검출기로 이루어져 있습니다.
- AZtecOneGo 시스템은 EDS의 복잡한 업무를 가장 빠르고 쉽게 진행할 수 있는 최상의 솔루션을 제공합니다.
- AZtecOneGo 시스템을 운영하는데 있어 EDS 기술에 대한 사전 기술이나 지식이 더 이상 필요치 않게 되었다. 매우 짧은 시간의 교육으로 최상의 EDS 결과를 도출해 낼 수 있습니다.

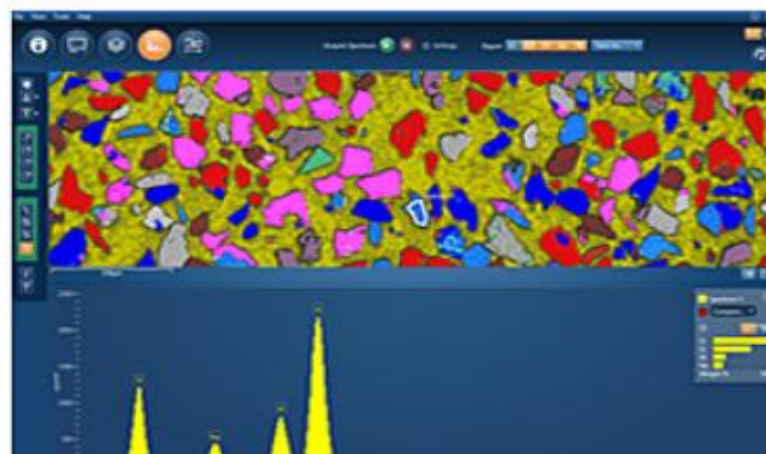
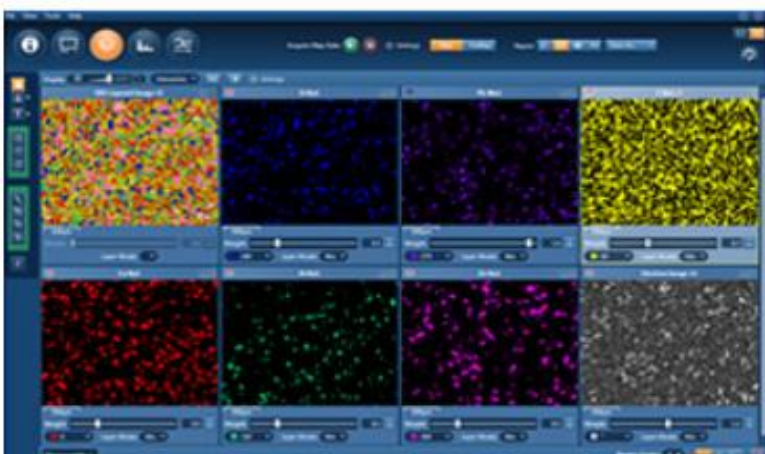
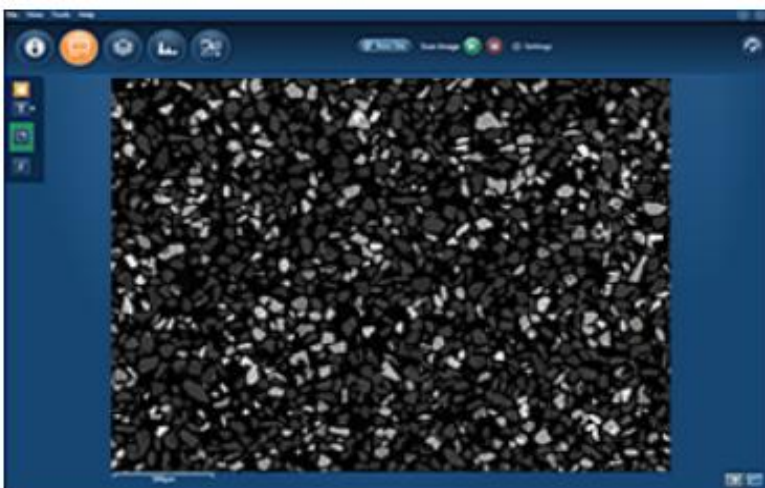
### 하드웨어

- 센서 크기 : 10mm<sup>2</sup>
- 분석가능 원소 : 원자번호 5번 Boron(붕소) 부터 분석.
- 검출기 해상도(Resolution),
  - MnK $\alpha$  <129eV,
  - ISO 15632:2012 기술에 의한 분석.
- 피크위치 변화는 엑스선 카운트가 1,000cps에서 100,000cps 사이에서 1eV 이하를 제공한다.  
(이때, 측정 조건은 Mn K $\alpha$ 에서 process time 3이다.)
- 모든 카운트레이트에서 정확한 정량값 제공.
- 진동발생하지 않음 - 구동부품없음.
- 액체질소 사용하지 않음.



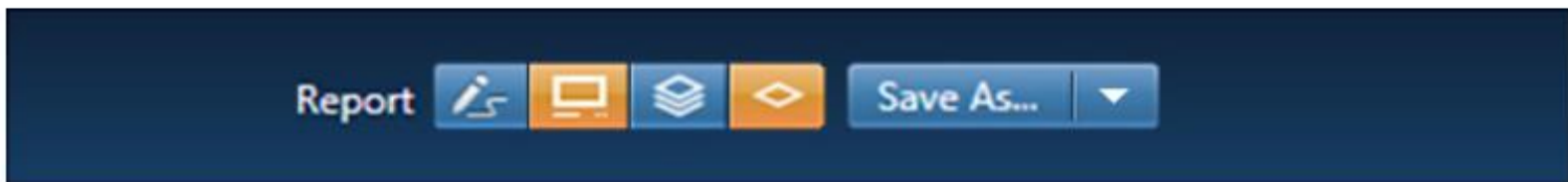
### 아즈텍(Aztec) 소프트웨어

- 아즈텍(Aztec) 소프트웨어는 5개의 네비게이션 버튼으로 구성되어 있으며, 이 버튼을 이용하여 쉽고 빠르게 EDS 분석이 가능합니다.
  - 시료정보입력(Specimen Details),
  - 전자현미경 이미지 불러오기(Image Acquisition),
  - 맵핑(Mapping) - 라인스캔(LineScan) - 스펙트럼 분석(Spectrum Acquisition),
  - 다국어 지원 : 한국어, 영어, 일본어, 중국어, 프랑스어, 독일어, 러시아어, 포르투갈어 등 8개국어 지원.





- 레포트 : 레포트에서 필요한 양식을 선택 후 저장하면 됩니다.



↓  
Save Report

